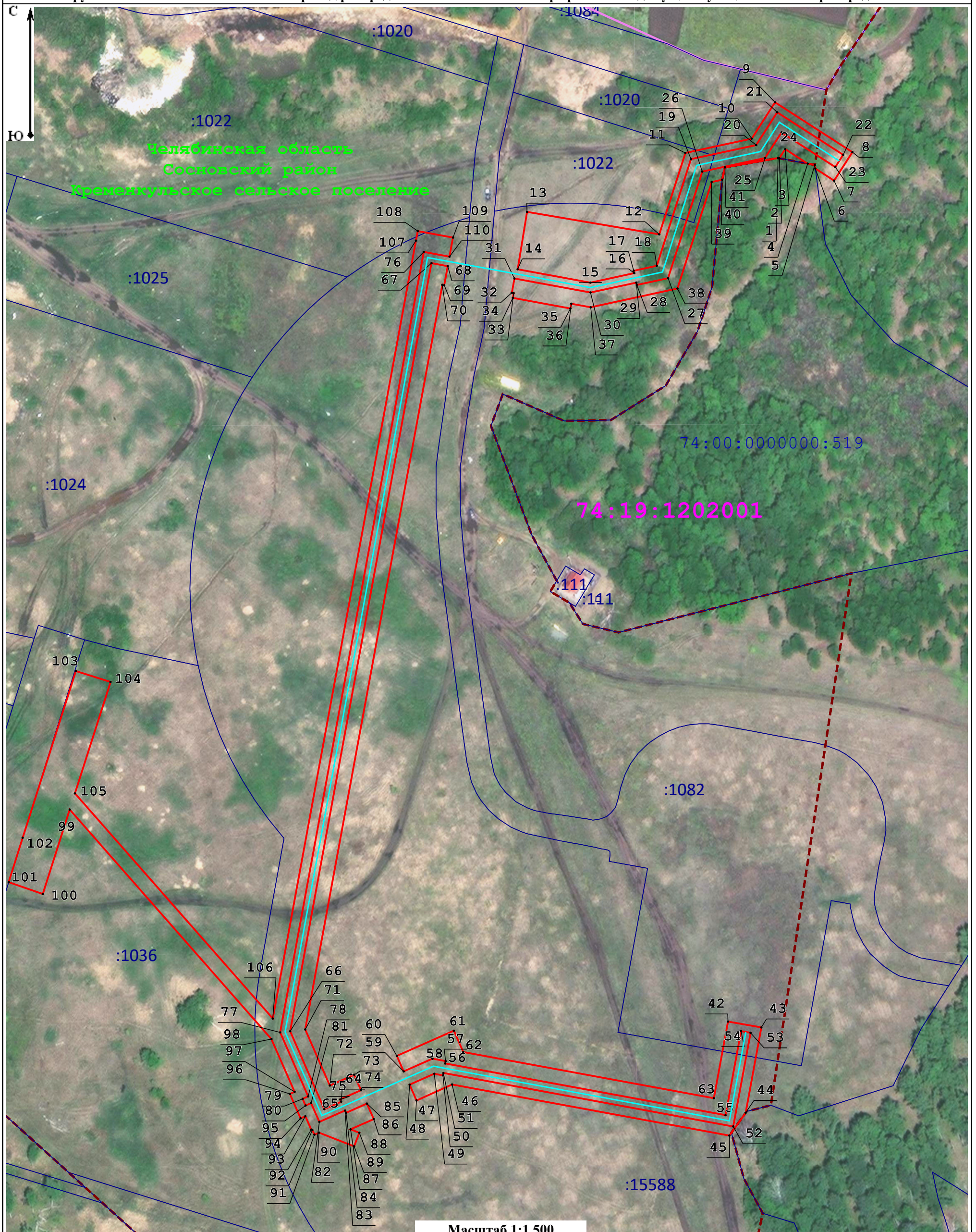


### СХЕМА РАСПОЛОЖЕНИЯ ГРАНИЦ ПУБЛИЧНОГО СЕРВИТУТА

Публичный сервитут в целях складирования строительных и иных материалов, возведения некапитальных строений, сооружений (включая ограждения, бытовки, навесы) и (или) размещения строительной техники, которые необходимы для обеспечения строительства инженерного сооружения местного значения: «Газопровод распределительный от ГРС Митрофановский до существующих сетей газораспределения»



Масштаб 1:1 500

**Условные обозначения:**

- |  |  |
|--|--|
| <ul style="list-style-type: none"> <li><span style="color: red;">—</span> - проектные границы публичного сервитута</li> <li><span style="color: cyan;">—</span> - проектное местоположение инженерного сооружения</li> <li><span style="color: blue;">:30:01:100201:2</span> - кадастровые номера земельных участков по данным ЕГРН</li> <li><span style="color: magenta;">:30:01:100201</span> - номера кадастровых кварталов по данным ЕГРН</li> </ul> | <ul style="list-style-type: none"> <li>● - характерные точки публичного сервитута</li> <li><span style="color: blue;">—</span> - границы земельных участков по данным ЕГРН</li> <li><span style="color: magenta;">—</span> - границы кадастровых кварталов по данным ЕГРН</li> <li><span style="color: brown;">- - -</span> - установленные границы административно-территориальных образований</li> </ul> |
|--|--|